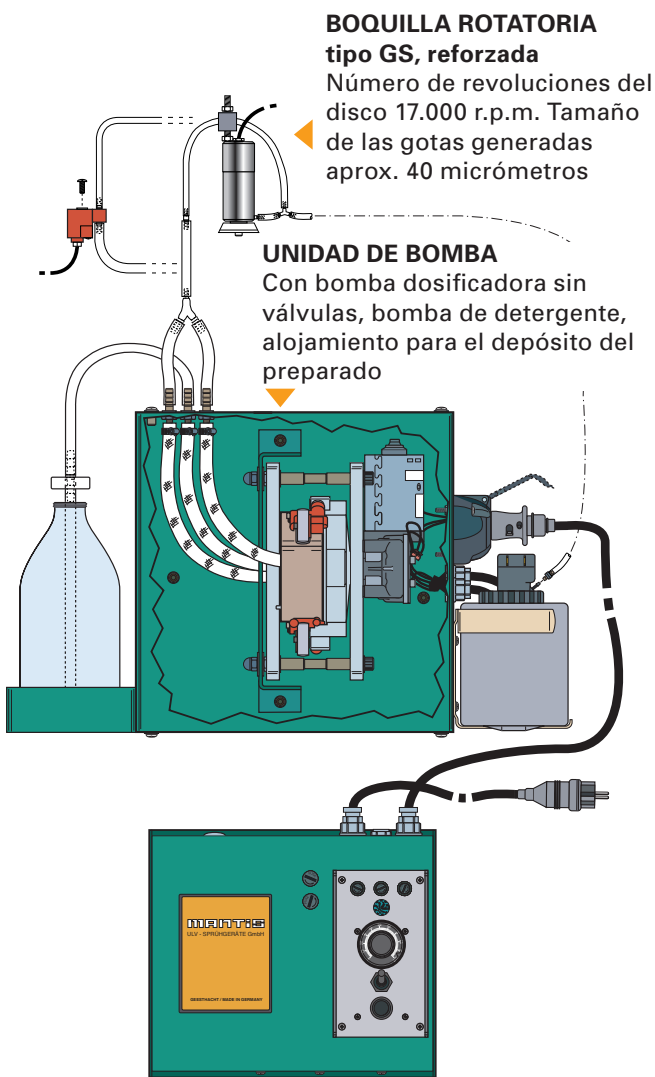


MAFEX[®]

Pulverizador fino

Esquema de construcción del aparato MAFEX

La representación muestra el aparato completo sin cubierta. Reservado el derecho a realizar modificaciones técnicas.



Utilizado en el mundo entero desde hace más de 30 años

- Para aplicar tratamientos antes de plantar
- Para combatir la podredumbre por almacenamiento
- Para inhibir la germinación

Modo de acción del procedimiento MAFEX

Para combatir los agentes dañinos es indispensable humedecer toda la superficie del tubérculo. Todas las partículas activas deben cubrir la superficie manteniendo entre ellas la mínima distancia posible. Para lograr esta distribución uniforme se debe esparcir la cantidad disponible del producto en numerosas gotas del mismo tamaño.

Con el aparato MAFEX se producen aprox. 30 millones de gotas a partir 1 ml de líquido gracias a la fuerza centrífuga producida por un disco de rotación desarrollado especialmente (patente europea nº EP 82/00041). Las gotas se almacenan uniformemente en la superficie del tubérculo debido a la corriente de aire vertical producida por el disco de rotación, la fuerza de la gravedad, así como por el movimiento de rotación y caída de la patata.

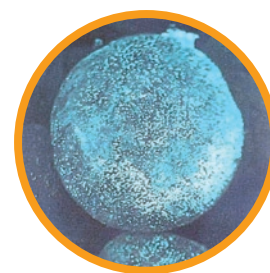


Imagen del recubrimiento

Se dispone de aparatos con diferente capacidad.

Tipo de aparato			
	Capacidad total por min.	Número de boquillas GS	Dimensiones de la protección antisalpicaduras
MAFEX	2 – 20 ml	1 boquilla	80x80 cm
MAFEX	20 – 90 ml	1 boquilla	80x80 cm
MAFEX	20 – 90 ml	2 boquillas	120x80 cm
MAFEX	30 – 160 ml	1 boquilla	80x80 cm
MAFEX	30 – 160 ml	2 boquillas	120x80 cm
MAFEX	40 – 240 ml	1 boquilla	80x80 cm
MAFEX	40 – 240 ml	2 boquillas	120x80 cm
MAFEX	75 – 500 ml	2 boquillas	120x80 cm

Se deben cumplir las instrucciones de uso de los preparados utilizados incluidas las condiciones.

Actualización: septiembre 2007

Fabricante

Mantis ULV-
Sprühgeräte GmbH

Tel.: +49 (0) 4152/8459-0
Fax: +49 (0) 4152/8459-11

Vierlander Str. 11 a
21502 Geesthacht
(Hamburgo), Alemania

mankar@mankar.eu
www.mankar.eu

Su distribuidor de contacto